

اتوماسیون خانگی و خانه هوشمند

معرفی خدمات اتوماسیون خانگی



فهرست مطالب

- ۱- معرفی
- ۲- سوابق کاری
- ۳- محصول پیشنهادی
- ۴- چرا شرکت فناوری های راهبردی آریاز؟
- ۵- سناریوها در خانه هوشمند
- ۶- قابلیت های سیستم

۱- معرفی

شرکت فناوری های راهبردی آریاز به عنوان یک شرکت خصوصی و در جهت فعالیت در عرصه فناوری های نوین جهانی به ویژه در حوزه برق و IT و در زمینه های مشاوره، آموزش، فروش، اجرای پروژه و تولید تاسیس گردیده است. خدمات شرکت بدون حد و مرز به کلیه بخش های مختلف جامعه همانند سازمان ها و ارگان های دولتی، شرکت های خصوصی، کارخانه ها و واحدهای تولیدی، مراکز بهداشتی و درمانی، مراکز آموزشی، مراکز نظامی و مردم عادی در حوزه جغرافیایی خاورمیانه، با بالاترین کیفیت ارائه می گردد.

این مجموعه سعی نموده است با بهره گیری از مدیران و کارشناسان متخصص در عرصه های گوناگون، خدماتی به روز و متناسب با نیازهای مشتریان ارائه نماید. برای جهت بخشیدن به فعالیت های کاری، ارزش هایی به عنوان الگوهای فعالیت شرکت به شرح ذیل انتخاب گردیده است:

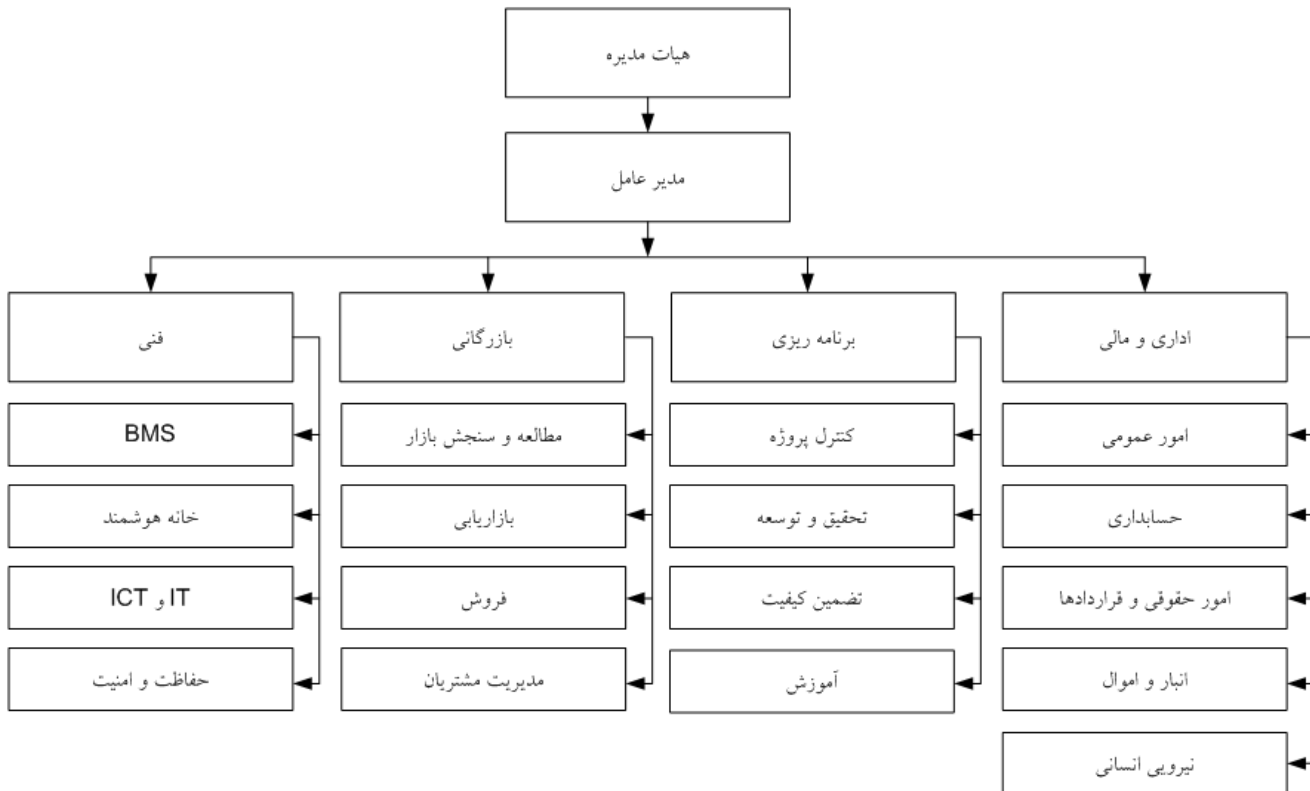
- **بیان حقیقت.** تمامی تلاش، برنامه ریزی ها، تبلیغات، جلسات، سمینارها و ... در شرکت فناوری های راهبردی آریاز، مبتنی بر بیان واقعیت بدون اضافه و یا کم کردن مطالبی به اصل وجودی آن می باشد.
- **تولید مشتری وفادار.** تمامی فعالیت های صورت گرفته در شرکت نه در جهت جذب مشتری، بلکه در راستای به وجود آوردن مشتریان وفادار به شرکت می باشد. لذا مواردی همچون کیفیت، توجه به ذات اصیل انسانی، رضایت مشتری و موارد بسیار دیگر در این حوزه رعایت می گردد تا مشتریانی وفادار به وجود آیند.
- **اطلاع رسانی بدون حد و مرز و به روز.** تمامی پرسنل شرکت موظف می باشند کلیه اطلاعات فنی، تجاری و مشاوره ای موجود در شرکت را بدون در نظر گرفتن میزان قطعیت مشتری و به صورت رایگان در اختیار تمامی مراجعه کنندگان و درخواست کنندگان قرار دهند و در صورت لزوم جلساتی را به صورت رایگان برگزار نمایند. بدیهی است تمامی این خدمات برای مراجعه کنندگان تعهدی به همراه نخواهد داشت.

- **بالاترین حد کیفیت.** تمامی فرآیندهای فنی و غیر فنی شرکت بر اساس استانداردها و به گونه ای شکل گرفته است که مشتری هرگونه خدمات و یا محصول مورد نیاز خود را با بالاترین حد کیفیت دریافت نماید.
- **ارائه محصول و خدمات فنی بر اساس آخرین فناوری های جهانی.** یکی از نقاط قوت شرکت، انتخاب و ارائه محصولات و ارتقای خدمات فنی بر اساس آخرین تحولات فنی در عرصه جهانی می باشد تا مشتریان همیشه مطمئن باشند راه حل ارائه شده دارای بالاترین استاندارد و در لبه توسعه فناوری تجاری، در عرصه جهانی است.
- **همکاری با بهترین ها.** تمامی تلاش آن است که در جهت تهیه کالا، نمایندگی و همکاری فنی با شرکت های مادر، آنهایی مورد توجه قرار گیرند که در زمینه کاری خود از جنبه های مختلف جزو برترین ها محسوب می گردند. در زمینه پرسنل و نمایندگان شرکت نیز این وسواس وجود دارد و این برتری همکاران مجموعه به صورت مداوم پایش و در صورت لزوم در انتخاب های صورت گرفته اصلاح صورت می پذیرد.

مدیران شرکت

کارشناس الکترونیک، کارشناس ارشد برق (مخابرات)، کارشناس ارشد مدیریت اجرایی (MBA)	مدیر عامل	یحیی محمدی
کارشناس برق (کنترل)، کارشناس ارشد بیوالکتریک	رئیس هیات مدیره	احسان ظهورکاری
دکترای برق (کنترل)، عضو هیات علمی گروه برق، دانشکده مهندسی دانشگاه فردوسی مشهد	مدیر فنی بخش برق	محمد باقر نقیبی سیستانی
دکترای مکانیک (تبدیل انرژی)	مدیر فنی بخش مکانیک	سعید وحیدی فر
کارشناس ارشد برق (الکترونیک)	مدیر بخش خانه هوشمند	مهديار بامشکی
دکترای مکانیک (تبدیل انرژی)	مدیر بخش بهینه سازی انرژی	ایمان ظهورکاری
کارشناس ارشد کامپیوتر (هوش مصنوعی)	مدیر بخش شبکه و IT	علیرضا دلیری
کارشناس برق (الکترونیک)	مدیر بخش اجرای پروژه	رشید خلخالی

چارت سازمانی شرکت



۲- سوابق کاری

شرکت فناوری های راهبردی آریاز، بزرگترین مجری هوشمندسازی ساختمان در شرق کشور می باشد.

از جمله پروژه های بزرگ این شرکت در حوزه اجرا می توان به موارد ذیل اشاره نمود:



ساختمان مرکزی بانک صادرات (میدان جانباز)



هتل بین المللی قصر طلایی (میدان بسیج)



مجتمع تجاری ویلاژ توریست (جاده طرهبه)

مشهد - بلوار سجاد - نیش بزرگمهر جنوبی ۱۱ - پلاک ۱۷۵

تلفکس: ۰۹۱۵۵۱۴۶۴۱۳ - ۰۹۱۵۳۱۷۸۷۱۱ همراه: ۰۹۱۵۳۱۷۸۷۱۱ - ۷۶۸۱۷۰۷ - ۷۶۸۱۶۰۶ - ۷۶۲۱۷۷۷

- اجرای سیستم هوشمند سازی **حوزه شهردار مشهد**
- اجرای سیستم هوشمند سازی **مرکز دیسپاچینگ شرکت توزیع برق مشهد**
- اجرای سیستم هوشمند سازی **موزه بندیان**

شرکت فناوری های راهبردی آریاز، **بزرگترین مشاور هوشمندسازی ساختمان در کشور** می باشد. از جمله پروژه های بزرگ این شرکت در حوزه مشاوره می توان به موارد ذیل اشاره نمود:

- مشاوره و طراحی سیستم هوشمندسازی **شعبه مرکزی بانک صادرات مشهد**
- مشاوره و طراحی سیستم هوشمندسازی **برج اداری و مالی بین المللی مشهد**
- مشاوره و طراحی سیستم هوشمندسازی **هتل شرکت ملی فولاد در مشهد**.
- مشاوره و طراحی سیستم هوشمندسازی **موزه بندیان**
- مشاوره و طراحی سیستم هوشمندسازی **حوزه شهردار مشهد**
- مشاوره و طراحی سیستم هوشمندسازی **پروژه سارا**
- مشاوره و طراحی سیستم هوشمندسازی **مرکز دیسپاچینگ شرکت توزیع برق مشهد**
- مشاوره و طراحی سیستم مدیریت متمرکز انرژی شهرک های صنعتی خراسان
- مشاوره و طراحی سیستم هوشمندسازی **ساختمان تجاری اداری بانک مهر**
- مشاوره و طراحی سیستم هوشمندسازی **ساختمان تالار شهر میدان شهدا**
- مشاوره و طراحی سیستم هوشمندسازی **پروژه BC01 میدان شهدا**
- مشاوره و طراحی سیستم هوشمندسازی **پروژه استاد یوم امام رضا مشهد**

از جمله پروژه های اجرا شده در حوزه **هوشمندسازی ساختمان های کوچک**، می توان به موارد ذیل اشاره نمود:

- ساختمان هدیش - خیابان امامت (ساختمان برتر سال ۸۹)
- ساختمان شرکت شالده - بلوار ملک آباد
- ساختمان پیک آفتاب - بلوار معلم
- ساختمان آقای بابایی - خیابان بهار
- ساختمان آقای مقیمی - خیابان سناباد
- ساختمان آقای حق پرست - خیابان لاله
- ساختمان آقای موسوی - خیابان بابک
- ساختمان آقای حسینی - خیابان ابوذر
- ساختمان آقای مهدویان - خیابان هنرستان
- ساختمان آقای همتی - خیابان کوثر
- ساختمان آقای حسینی - خیابان عدالت
- جواهری پارسیس - خیابان رضا
- ساختمان آقای طوسی - خیابان ابوذر غفاری
- ساختمان آقای دوگانی - خیابان رضا
- ساختمان آقای میرنژاد - خیابان کلاهدوز
- ساختمان آقای گنجعلی - خیابان کمال الملک

۳- محصول پیشنهادی

شرکت فناوری های راهبردی آریاز نماینده انحصاری محصول هوشمندسازی شرکت G4 آمریکا در خراسان رضوی می باشد.

این محصول یکی از بهترین و مقرون به صرفه ترین محصولات هوشمندسازی در سطح دنیا محسوب می گردد.



از جمله امکانات مهم این محصول می توان به موارد ذیل اشاره نمود:

۱. **کامل بودن:** این محصول یکی از کاملترین سیستم های هوشمند ساختمان محسوب می گردد

- a. روشن و خاموش کردن روشنایی
- b. دیمرینگ روشنایی
- c. کنترل سیستم سرمایش و گرمایش
- d. کنترل پرده برقی
- e. کنترل پرده های برق
- f. سیستم دزدگیر
- g. سیستم اعلام حریق
- h. سنسورهای هوشمند تشخیص حرکت و نور
- i. کلیدهای هوشمند با صفحه نمایش
- j. کلیدهای هوشمند چند پل
- k. صفحات نمایش و کنترل LCD رنگی دیواری و قابل حمل و نقل
- l. ریموت کنترل

۲. **قابلیت برنامه ریزی آسان: G4** تنها محصول با قابلیت برنامه ریزی دستی در سراسر دنیا می باشد. بنابراین استفاده کننده بدون نیاز به آموزش و اتصال به کامپیوتر و تنها به صورت دستی می تواند برنامه ها و سناریوهای سیستم را تغییر دهد.

۳. **قابلیت استفاده آسان:** با توجه به فارسی بودن کلیه منوها و گزینه های این سیستم و طراحی منحصر به فرد، استفاده از محصول G4 برای هر رده سنی و با هر سطح تحصیلات بسیار ساده و آسان می باشد.

۴. **گارانتی تعویض ۲ ساله:** محصول G4، تنها محصول در ایران با گارانتی تعویض ۲ ساله و بدون قید و شرط می باشد.

۴- چرا شرکت فناوری های راهبردی آریاز؟

از جمله مهم ترین دلایل برای انتخاب شرکت فناوری های راهبردی آریاز، می توان به موارد ذیل اشاره نمود:

- بزرگترین مجری هوشمندسازی شرق کشور
- بزرگترین مشاور هوشمندسازی کشور
- نماینده انحصاری و رسمی محصولات هوشمندسازی
- ارائه گارانتی تعویض ۲ ساله در مشهد
- دارا بودن کارشناسان و تیم فنی مجرب و با سابقه
- اجرای سیستم برق، مکانیک و هوشمندسازی ساختمان به صورت کلید در دست
- آموزش کامل سیستم به استفاده کننده نهایی به صورت رایگان
- خدمات پس از فروش ۱۰ ساله

۵- سناریوها در خانه هوشمند

فرض کنید در خارج از منزل هستید و پس از یک روز سخت کاری قصد دارید به منزل برگردید. دوست دارید در ابتدا که وارد می شوید، سونا و جکوزی در دمای مناسب آماده باشند تا بتوانید خستگی یک روز کار را از تن به در نمایید. سپس در یک دمای مناسب و مطبوع به استراحت پرداخته و قهوه شما نیز آماده باشد. بتوانید بدون آنکه از جای خود برخیزید، نور لامپ ها را تنظیم کنید و فضا را برای یک استراحت آرام آماده سازید.

شما قادر خواهید بود از طریق موبایل و یا تلفن و با شماره گیری تلفن منزل از هر جای دنیا، به سیستم ساختمان هوشمند متصل شوید. پس از اتصال قادر خواهید بود دمای سونا و جکوزی را از طریق تلفن تنظیم نمایید، به قهوه ساز فرمان دهید روشن شود و سیستم تهویه مطبوع منزل را در دمای مطلوب تنظیم نمایید.

ایجاد شرایط
مطلوب قبل از
حضور در منزل

هنگامی که با خودرو وارد پارکینگ می شوید، چراغ های مسیر و پارکینگ به صورت خودکار روشن می شود و مسیر را برای شما تا درب ورودی منزلتان روشن می کند.

کنترل خودکار چراغ
های حیاط و
پارکینگ

دیگر لازم نیست از یک دسته کلید برای ورود به منزلتان استفاده کنید، فقط کافی است انگشت خود را بر روی قفل درب قرار داده و سیستم ساختمان هوشمند بر اساس اثر انگشت شما، درب ورودی را باز می کند.

قفل اثر انگشتی

به محض ورود به منزل، چراغ های راهرو حضور شما را تشخیص داده و به صورت خودکار روشن می شوند.

روشن شدن
خودکار چراغ ها

در بدو ورود و بر روی دیوار، صفحه نمایش لمسی رنگی تعبیه شده است که تنها با لمس کردن کلید "ورود به منزل" تمام سیستم ها به حالت از پیش تعریف شده در می آیند. به عنوان مثال سیستم دزدگیر غیر فعال شده، چراغ هایی که تعریف شده است روشن می شوند، پرده ها باز می شوند و سیستم تهویه مطبوع به حالت از پیش تعریف شده در می آید.

مانیتور رنگی و
لمسی بر روی دیوار
جهت کنترل تمام
سیستم های خانه

در ادامه شما جهت استفاده از سونا و جکوزی می خواهید وارد حمام شوید. به محض ورود به حمام و بدون استفاده از هیچ کلیدی، چراغ های حمام حضور شما را تشخیص داده و روشن می شوند و تا مادامی که شما در حمام حضور دارید، روشن باقی خواهند ماند.

حمام خودکار

پس از خروج از حمام و مراجعه به آشپزخانه ملاحظه خواهید نمود که قهوه ساز، قهوه شما را به صورت داغ آماده نموده است و برای صرف آن به قسمت پذیرایی مراجعه می کنید.

کنترل تجهیزات آشپزخانه

به عنوان مثال دوست دارید در هنگام صرف قهوه، یک مسابقه فوتبال را ملاحظه کنید. برای این که شرایط منزل جهت دیدن یک مسابقه جذاب فوتبال آماده گردد، کافی است دکمه سناریوی تماشای تلویزیون را بر روی ریموت کنترل ساختمان هوشمند فشار دهید. پس از آن پرده ها جهت کاهش نور بسته می شوند، برخی از چراغ ها خاموش شده، برخی دیگر نورشان کم می شود، سیستم سرمایش و گرمایش به دمای مطلوب شما در هنگام دیدن تلویزیون تغییر وضعیت می دهد.

سناریوی تماشای تلویزیون

حال در نظر بگیرید که برای دیدن تلویزیون، DVD، ماهواره و ضبط صوت، باید برای هر کدام از یک ریموت کنترل استفاده کنید، این تنها در صورتی است که ریموت کنترل های مربوط به اسپلیت را به آن اضافه نکنیم!

انجام کلیه فعالیت ها تنها با استفاده از

اما در ساختمان هوشمند شما تنها و تنها به یک ریموت کنترل نیاز دارید و از طریق ریموت کنترل ساختمان هوشمند نه تنها قادر خواهید بود کلیه سیستم ها را کنترل نمایید، بلکه کلیه تجهیزات دارای ریموت کنترل همانند تلویزیون، ماهواره، DVD، اسپلیت و غیره را نیز توسط همان ریموت کنترل ساختمان هوشمند می توانید کنترل نمایید.

یک ریموت کنترل

در حین دیدن تلویزیون می خواهید بدانید که آیا چراغ مربوط به اتاقی که در طبقه بالا واقع شده است روشن است یا خیر؟ فقط کافی است بر روی ریموت کنترل ساختمان هوشمند، وضعیت چراغ مذکور را مورد بررسی قرار دهید. بنابراین ریموت کنترل های مورد استفاده در ساختمان هوشمند قادر می باشند، بدون نیاز به دید مستقیم و تا فاصله ۱۰۰ متر تجهیزات را مورد کنترل و نظارت قرار دهند.

حال فرض کنید مهمان دارید. به محض ورود مهمانان و جهت آماده سازی تمام بخش ها همانند نورپردازی، سرمایش و گرمایش و ... تنها لازم است کلید سناریوی ورود مهمان را بر روی ریموت کنترل فشار دهید. در این حالت تمامی چراغ های خانه به حالت از قبل تعریف شده در می آیند، به عنوان مثال چراغ های دکوراتیو روشن می شوند تا تابلوها و معماری داخلی ساختمان بیشتر به چشم آید، چراغ راهروها و لوسترهای قسمت پذیرایی روشن می شود و سیستم پخش صوت به صورت خودکار شروع به پخش یک موزیک ملایم می کند و سیستم سرمایش و گرمایش نیز به حالت تعریف شده برای مهمان تبدیل می شود.

سناریوی مهمان

حال زمان صرف شام فرا می رسد، پس از هدایت مهمانان به قسمت پذیرایی، شما کافی است بر روی ریموت کنترل دکمه مربوط به سناریوی شام را فشار دهید. پس از آن چراغ های موجود بر روی میز شام به صورت رمانتیک نورشان کم می شود، چراغ های اصلی قسمت پذیرایی خاموش شده و چراغ های مخفی روشن می شوند، همچنین سیستم سرمایش و گرمایش بر اساس حالت تعیین شده در هنگام شام کار می کند و شما با استفاده از همان ریموت کنترل، می توانید به سادگی موزیکی متناسب با شام انتخاب کنید.

سناریوی صرف شام

پس از صرف شام و رفتن مهمانان، موقع رفع خستگی و استراحت فرا می رسد و شما قصد دارید برای خواب آماده شوید. بهتر است نگران چیزی نباشید، فقط کافی است به اتاق خواب مراجعه نموده و در رختخواب دراز بکشید. با فشردن یک دکمه، خانه برای سناریوی خواب آماده می شود. تمامی چراغ های خانه خاموش می شود. چراغ موجود در اتاق خواب نورش کم می شود، سیستم دزدگیر خانه فعال شده و شما می توانید باز و یا بسته بودن درب ها و پنجره ها را نیز بر روی ریموت کنترل خود چک کنید.

سناریوی خواب

حال فرض کنید در نیمه های شب نیاز دارید به سرویس بهداشتی مراجعه کنید. به محض آنکه درب اتاق خواب را باز می کنید، چراغ های مسیر تا سرویس بهداشتی به صورت خودکار و با نور کم که چشم شما را در تاریکی اذیت نکند و بقیه اهالی خانه را بیدار ننماید، روشن می شود و شما به راحتی می توانید تا سرویس بهداشتی راه خود را پیدا نمایید.

کنترل روشنایی خودکار

به محض ورود به سرویس بهداشتی، وجود شما تشخیص داده می شود و چراغ و فن سرویس بهداشتی به صورت خودکار روشن می شوند، بدون آنکه به دخالت شما نیاز باشد. به محض خروج از سرویس بهداشتی چراغ آن خاموش شده و فن آن برای مدتی روشن باقی خواهد ماند.

سرویس بهداشتی
خودکار

در صبح روز بعد شما آماده رفتن به یک سفر خواهید شد. فقط کافی است چمدان خود را برداشته و آماده رفتن باشید و تمامی سیستم ها را به خانه هوشمند بسپارید. در هنگام خروج از منزل و در نزدیک درب ورودی، مانیتور لمسی قرار دارد که شما فقط کافی است کلید خروج از خانه را بر روی آن لمس کنید. بدین ترتیب خانه هوشمند کلیه چراغ های لازم را خاموش کرده، وسایل برقی همانند اتو و چای ساز را از برق جدا می کند، وضعیت باز و یا بسته بودن درب ها و پنجره ها را به اطلاع شما می رساند، پرده ها را بسته و دزدگیر منزل را فعال می سازد.

سناریوی خروج از
خانه

شما در یک شهر دیگر و در هنگام مسافرت و به جهت آنکه خیالتان از بابت امنیت منزل راحت باشد دوست دارید به نوعی حضور خود در خانه را شبیه سازی نمایید تا در صورتی که کسی خانه را زیر نظر داشته باشد متوجه غیبت شما نشود. کافی است شماره تلفن خانه را با موبایل و یا تلفن معمولی بگیرید و پس از ورود رمز عبور، قادر خواهید بود تمام سیستم های خانه را تحت کنترل و نظارت قرار دهید. به عنوان مثال می توانید پرده ها را باز و بست کنید، چراغ ها را روشن و خاموش کنید، چک کنید که آیا چراغی روشن یا خاموش است، وسیله برقی در حال کار است و مهم تر از آن بتوانید فضای سبز خود را آبیاری نمایید!

کنترل و نظارت بر
خانه از راه دور

همچنین می توان سناریوها به تفکیک فضا را به شرح زیر دسته بندی نمود:

ورودی ساختمان هنگام ورود:

- روشن شدن مسیرهای روشنایی مورد نیاز در مسیر ورود تا رسیدن به محل مورد نظر
- ایجاد دمای مطلوب در هنگام ورود و تعریف دمای مطلوب در هنگام حضور در منزل
- راه اندازی سیستم صوتی یا تصویری
- راه اندازی قهوه جوش و یا چای ساز
- امکان تطبیق نور فضای داخلی با نور موجود در محیط (در دو زمان شب و روز)
- امکان تطبیق پرده ها و چراغهای پشت پرده با زمان حضور (در دو زمان شب و روز)
- امکان گزارش گیری زمان و تعداد ورود و خروج در شرایط خاص

ورودی ساختمان هنگام خروج:

- خاموش شدن کلیه مسیرهای روشنایی
- ایجاد دمای مطلوب در هنگام خروج و تعریف دمای مطلوب در هنگام عدم حضور در منزل
- امکان تطبیق پرده ها و چراغهای پشت پرده با زمان حضور (در دو زمان شب و روز)
- امکان شبیه سازی حضور در منزل
- امکان گزارش گیری از وضعیت باز و یا بسته بودن درب و پنجره ها
- خاموش کردن سیستم صوتی و یا تصویری
- خارج کردن مسیرهای کنترلی از مدار
- کنترل زمان بندی باز و یا بسته شدن پرده ها و یا حتی یک مسیر روشنایی جهت تامین نور لازم برای گلهای زینتی
- امکان گزارش گیری دما و وضعیت آب و هوای محیط خارج

سالن پذیرایی

- امکان تعریف سناریوهای متفاوت (روز و شب) در خصوص کنترل پرده ها
- امکان کنترل و تعریف سناریوهای متفاوت در خصوص شدت روشنایی مورد نیاز
- مثال مد مهمان: چراغهای تابلوهای نقاشی روشن، روشنایی دکوراتیو با ۷۵٪ دیم، آباژورها روشن، چراغ های بوفه تزئینی روشن و سیستم صوتی با صدای ملایم راه اندازی گردد.

- ایجاد دمای مطلوب با کاربرهای متفاوت (با توجه به تعداد افراد حاضر و دمای دلخواه مهمانان)
- امکان کنترل و گزارش گیری سایر فضاها (روشنایی، دما، پرده ها و ...)

ناهار خوری

- امکان تعریف سناریوهای متفاوت (روز و شب) در خصوص کنترل پرده ها
- امکان کنترل و تعریف سناریوهای متفاوت در خصوص شدت روشنایی مورد نیاز.
- مثال **مد شام**: روشنایی سقفی خاموش، روشنایی دکوراتیو با ۳۵٪ دیم، نور مخفی روشن و سیستم صوتی با صدای ملایم راه اندازی گردد.
- ایجاد دمای مطلوب با کاربری های متفاوت (با توجه به نوع غذای در حال سرو و دمای مناسب بنا به تعداد حاضرین و فصل سال)

آشپزخانه:

- امکان تعریف سناریوهای متفاوت (روز و شب) در خصوص کنترل پرده ها
- امکان کنترل و تعریف سناریوهای متفاوت در خصوص شدت روشنایی مورد نیاز
- مثال **مد طبخ غذا**: روشنایی سقفی روشن، روشنایی بوفه خاموش، چراغ بالای اجاق روشن، هود روشن و درجه حرارت به حداقل مطلوب
- ایجاد دمای مطلوب و راه اندازی فن های تخلیه هوا بسته به نوع کاربری (هنگام طبخ غذا، صرف صبحانه، شستشوی ظروف و یا نظافت)

اتاق نشیمن

- امکان تعریف سناریوهای متفاوت (روز و شب) در خصوص کنترل پرده ها
- امکان کنترل و تعریف سناریوهای متفاوت در خصوص شدت روشنایی مورد نیاز
- مثال **مد سینما**: پرده ها بسته، چراغهای سقفی خاموش، روشنایی دکوراتیو با ۳۰٪ دیم، آباژورها خاموش و سیستم صوتی خاموش گردد.
- ایجاد دمای مطلوب
- امکان کنترل و گزارش گیری سایر فضاها (روشنایی، دما و پنجره ها) از همان فضا

اتاق خواب اصلی

- امکان کنترل و تعریف سناریوهای متفاوت در خصوص شدت روشنایی مورد نیاز
- امکان تعریف سناریوهای متفاوت (روز و شب) در خصوص کنترل پرده ها
- امکان تلفیق کنترل روشنایی، کنترل پرده ها و سیستم صوت و کنترل های لازم در فضای حمام
- مثال **مد صبح بخیر**: راه اندازی سیستم صوتی با صدای ملایم، ایجاد نور ملایم با تنظیم پرده ها و استفاده از نور طبیعی موجود در محیط، گزارش ساعت، دما و وضعیت آب و هوای محیط خارج، ایجاد دمای مطلوب در فضای حمام، آماده سازی و راه اندازی دوش و سونای ایستاده، راه اندازی قهوه جوش و ...
- ایجاد دمای مطلوب با کاربری های متفاوت (خواب، بعد از حمام، آرایش، استراحت و ...)
- امکان کنترل و گزارش گیری سایر فضاها (روشنایی، دما، پرده ها و پنجره ها) از همان محل
- فعال و یا غیر فعال نمودن سیستم امنیتی

اتاق های خواب

- امکان کنترل و تعریف سناریوهای متفاوت در خصوص شدت روشنایی مورد نیاز
- امکان تعریف سناریوهای متفاوت (روز و شب) در خصوص کنترل پرده ها
- امکان تلفیق کنترل روشنایی، کنترل پرده ها و سیستم صوت
- مثال **مد مطالعه**: غیر فعال کردن سیستم صوت، ایجاد نور با شدت نور لازم جهت مطالعه، تنظیم پرده و استفاده از نور طبیعی موجود در محیط، ایجاد دمای مطلوب در فضا

سرویس بهداشتی مهمان:

- ایجاد روشنایی بر اساس حضور، بدون نیاز به لمس کردن کلیدهای فرمان
- کنترل فن تخلیه بو در زمان لازم (فعال کردن با تاخیر پس از ورود و غیر فعال کردن با تاخیر پس از خروج)
- امکان توزیع صوت جهت امکان دنبال کردن اخبار مهم، گزارش فوتبال، سریال و یا فیلم در حال پخش

نیازهای کنترلی در فضای مشاعات یک ساختمان مسکونی با تفکیک فضاها

راه پله ها

- ایجاد روشنایی بر اساس حضور و کنترل زمان بندی شده
- امکان کنترل دسترسی و هماهنگی در مواقع اضطراری و استفاده از روشنایی اضطراری

پارکینگ:

- ایجاد روشنایی بر اساس حضور و کنترل زمان بندی شده
- باز و بسته شدن درب ورود و خروج با نزدیک شدن اتوموبیل ساکنین در هنگام تردد
- کنترل فن های تخلیه هوا بر اساس حضور و کنترل زمان بندی شده
- امکان مانیتور کردن فضای پارکینگ از داخل واحدها

فضای ورزشی (استخر، سونا، جکوزی، سالن ورزش و ...)

- امکان کنترل روشنایی فضاها و ورزشی (با تفکیک) هنگام ورود و بعد از خروج با امکان تعریف سناریوهای متفاوت بسته به نوع کاربری
 - امکان توزیع صوت در فضای ورزشی
 - امکان دیم کردن نور فضای استخر
 - امکان کنترل، مانیتورینگ فضای ورزش، فعال و یا غیر فعال کردن نقاط کنترل از داخل واحد
- مانند: راه اندازی سونا و جکوزی قبل از مراجعت به فضای ورزشی

۶- قابلیت های سیستم

از جمله قابلیت هایی که با اجرای سیستم هوشمند حاصل می گردد می توان به موارد ذیل اشاره نمود:

موضوع: روشن و خاموش کردن روشنایی

شرح: با استفاده از این سیستم می توان خطوط روشنایی را تحت کنترل سیستم هوشمند در آورد. بدین وسیله کاربر قادر خواهد بود از طریق کلیدهای هوشمند، صفحات نمایش لمسی، ریموت کنترل و موبایل خطوط روشنایی را روشن و یا خاموش نماید.

سناریوها:

- سناریو ورود: در هنگام ورود به خانه و تنها با فشردن یک کلید، کلیه روشنایی های مورد نظر به صورت خودکار روشن می گردد.
- سناریو خروج: در هنگام خروج از خانه و تنها با فشردن یک کلید، کلیه روشنایی های مورد نظر خاموش می گردد.
- سناریو مهمان: در هنگام مهمانی و تنها با فشردن یک کلید، می توان بر اساس برنامه تعریف شده، روشنایی ها را کنترل نمود.
- سناریو شام: در هنگام صرف شام و تنها با فشردن یک کلید، می توان بر اساس برنامه تعریف شده، روشنایی ها را کنترل نمود.
- سناریو خواب: در هنگام خواب و تنها با فشردن یک کلید می توان کلیه روشنایی های مورد نیاز را خاموش نمود.
- سناریو شبیه سازی حضور: در هنگام حضور در بیرون از ساختمان و تنها با استفاده از SMS می توان با روشن و خاموش نمودن روشنایی، حضور در منزل را شبیه سازی نمود.



موضوع: دیمرینگ (تغییر تدریجی نور) خطوط روشنایی

شرح: با استفاده از این سیستم می توان میزان روشنایی را به صورت تدریجی تغییر داد. بدین وسیله کاربر قادر خواهد بود از طریق کلیدهای هوشمند، صفحات نمایش لمسی، ریموت کنترل و موبایل میزان روشنایی لامپ ها را به صورت تدریجی کنترل نماید.

سناریوها:

- سناریو مهمان: در هنگام مهمانی و تنها با فشردن یک کلید، می توان سطح نور لامپ ها را به حالت دلخواه در آورد.
- سناریو شام: در هنگام صرف شام و تنها با فشردن یک کلید، می توان سطح نور لامپ ها را به حالت دلخواه در آورد.
- سناریو خواب: در هنگام خواب و تنها با فشردن یک کلید می توان نور برخی از لامپ ها را کم نمود.



موضوع: پرده و کرکره برقی

شرح: با استفاده از این سیستم می توان باز و بسته بودن و تغییر جهت پرده ها و کرکره های برقی را تحت کنترل در آورد. بدین وسیله کاربر قادر خواهد بود از طریق کلیدهای هوشمند، صفحات نمایش لمسی، ریموت کنترل و موبایل پرده را باز و یا بسته نموده و جهت آن را تغییر دهد.

سناریوها:

- سناریو ورود: در هنگام ورود به خانه و تنها با فشردن یک کلید، می توان به صورت خودکار پرده ها را باز نمود.
- سناریو خروج: در هنگام خروج از خانه و تنها با فشردن یک کلید، می توان کلیه پرده ها را به صورت خودکار بست.
- سناریو مهمان: در هنگام مهمانی و تنها با فشردن یک کلید، می توان بر اساس برنامه تعریف شده، پرده ها را کنترل نمود.
- سناریو شام: در هنگام صرف شام و تنها با فشردن یک کلید، می توان بر اساس برنامه تعریف شده، پرده ها را کنترل نمود.
- سناریو خواب: در هنگام خواب و تنها با فشردن یک کلید می توان کلیه پرده های مورد نظر را بست.
- سناریو شبیه سازی حضور: در هنگام حضور در بیرون از ساختمان و تنها با استفاده از SMS می توان با باز و بسته نمودن پرده ها، حضور در منزل را شبیه سازی نمود.



موضوع: سیستم صوت هوشمند

شرح: با استفاده از این سیستم می توان در کلیه فضاها به صورت موزیک، صوت و رادیو را به صورت مرکزی و آدرس پذیر پخش نمود. بدین وسیله کاربر قادر خواهد بود از طریق کلیدهای هوشمند، صفحات نمایش لمسی، ریموت کنترل و موبایل نوع منبع صوت، آهنگ مورد نظر، شدت صوت و ... را پخش و کنترل نماید

سناریوها:

- سناریو ورود: در هنگام ورود به خانه و تنها با فشردن یک کلید، می توان به صورت خودکار سیستم صوت را فعال نمود.
- سناریو خروج: در هنگام خروج از خانه و تنها با فشردن یک کلید، می توان سیستم صوت را خاموش نمود.
- سناریو مهمان: در هنگام مهمانی و تنها با فشردن یک کلید، می توان بر اساس برنامه تعریف شده، آهنگ های مورد نظر را به صورت خودکار پخش نمود.
- سناریو شام: در هنگام صرف شام و تنها با فشردن یک کلید، می توان بر اساس برنامه تعریف شده، آهنگ های مورد نظر را به صورت خودکار پخش نمود.
- سناریو خواب: در هنگام خواب و تنها با فشردن یک کلید می توان منبع صوتی مورد نظر را روشن و یا خاموش نمود.
- سناریو شبیه سازی حضور: در هنگام حضور در بیرون از ساختمان و تنها با استفاده از SMS می توان با پخش موزیک یا رادیو، حضور در منزل را شبیه سازی نمود.



موضوع: کنترل سیستم سرمایش و گرمایش

شرح: با استفاده از این سیستم می توان کلیه سیستم های سرمایش و گرمایش شامل گرمایش از کف، اسپلیت یونیت، هواساز و ... را کنترل نمود. بدین وسیله کاربر قادر خواهد بود از طریق کلیدهای هوشمند، صفحات نمایش لمسی، ریموت کنترل و موبایل منابع سرمایش و گرمایش را روشن و خاموش نموده و درجه حرارت را به صورت خودکار کنترل نماید.

سناریوها:

- سناریو ورود: در هنگام ورود به خانه و تنها با فشردن یک کلید، می توان به صورت خودکار سیستم تهویه مطبوع را روشن نمود.
- سناریو خروج: در هنگام خروج از خانه و تنها با فشردن یک کلید، می توان سیستم تهویه مطبوع را خاموش نمود.
- سناریو مهمان: در هنگام مهمانی و تنها با فشردن یک کلید، می توان بر اساس برنامه تعریف شده، می توان سیستم تهویه مطبوع را به درجه حرارت دلخواه تنظیم نمود.
- سناریو شام: در هنگام صرف شام و تنها با فشردن یک کلید، می توان بر اساس برنامه تعریف شده، می توان سیستم تهویه مطبوع را به درجه حرارت دلخواه تنظیم نمود.
- سناریو خواب: در هنگام خواب و تنها با فشردن یک کلید می توان سیستم تهویه مطبوع را کنترل نمود.
- سناریو بازگشت به ساختمان: در هنگام بازگشت به ساختمان و با ارسال یک SMS و قبل از رسیدن به ساختمان می توان سیستم تهویه مطبوع را روشن و در درجه حرارت دلخواه تنظیم نمود.



موضوع: کنترل پریزهای برق

شرح: با استفاده از این سیستم می توان کلیه پریزهای برق متصل به سیستم هوشمند را روشن و یا خاموش نمود. بدین وسیله کاربر قادر خواهد بود از طریق کلیدهای هوشمند، صفحات نمایش لمسی، ریموت کنترل و موبایل برق پریزها را قطع و یا وصل نماید.

سناریوها:

- سناریو ورود: در هنگام ورود به خانه و تنها با فشردن یک کلید، می توان به صورت خودکار پریزهای تعریف شده را برق دار نمود.
- سناریو خروج: در هنگام خروج از خانه و تنها با فشردن یک کلید، می توان برق پریزهای تعریف شده را قطع نمود.



موضوع: سیستم دزدگیر

شرح: با استفاده از این سیستم می توان با حذف سیستم دزدگیر معمولی، از سیستم دزدگیر هوشمند استفاده نمود.

سناریوها:

- سناریو ورود: در هنگام ورود به خانه و تنها با فشردن یک کلید و ورود رمز عبور، می توان سیستم دزدگیر را غیر فعال نمود.
- سناریو خروج: در هنگام خروج از خانه و تنها با فشردن یک کلید و ورود رمز عبور، می توان سیستم دزدگیر را فعال نمود.



موضوع: صفحه نمایش رنگی LCD لمسی

شرح: این صفحات نمایش رنگی دارای دو نوع دیواری و قابل حمل و نقل می باشند. با استفاده از این صفحات نمایش می توان کلیه سیستم های یک ساختمان را تحت کنترل در آورد.

قابلیت ها:

- روشن و خاموش کردن خطوط روشنایی
- دیم کردن خطوط روشنایی
- کنترل سیستم صوت و موزیک
- کنترل سیستم دزدگیر
- کنترل سیستم سرمایش و گرمایش
- کنترل پرده و کرکره برقی
- فعال سازی سناریوها



موضوع: کلیدهای هوشمند با صفحه نمایش LCD

شرح: این کلیدها دارای صفحه نمایش LCD با منوی فارسی می باشد. با استفاده از این کلیدها می توان کلیه سیستم های یک ساختمان را تحت کنترل در آورد.

قابلیت ها:

- روشن و خاموش کردن خطوط روشنایی
- دیم کردن خطوط روشنایی
- کنترل سیستم صوت و موزیک
- کنترل سیستم دزدگیر
- کنترل سیستم سرمایش و گرمایش
- کنترل پرده و کرکره برقی
- فعال سازی سناریوها



موضوع: کلیدهای هوشمند چند پل

شرح: این کلیدها در تعداد پل های مختلف می تواند مورد استفاده قرار گیرد. با استفاده از این کلیدها می توان بخش هایی از امکانات ساختمان را تحت کنترل در آورد.

قابلیت ها:

- روشن و خاموش کردن خطوط روشنایی
- دیم کردن خطوط روشنایی
- کنترل پرده و کرکره برقی
- فعال سازی سناریوها



موضوع: سنسورهای هوشمند ۹ کاره

شرح: این سنسورها دارای قابلیت های مختلف چند سنسور در یک سنسور واحد می باشد و می تواند در بخش های مختلف مورد استفاده قرار گیرد.

قابلیت ها:

- تشخیص حرکت
- سنجش میزان نور
- کنترل تجهیزات مادون قرمز
- تایمرهای قابل برنامه ریزی

